

Odesláno datovou zprávou na:

IDDS: 36ab6py (Město Krásno)

**Oznámení o přerušení dodávky elektrické energie č. 110060767766**

Dovolte, abychom Vás informovali o plánovaném přerušení dodávky elektrické energie v katastru Vaší obce **dne 20. 5. 2021 od 8:00 do 16:00** v rozsahu uvedeném v příloze této zprávy.

Energetický zákon nám ukládá povinnost oznamovat plánovanou odstávku nejméně 15 dní před její realizací, tj. omezením nebo přerušením dodávek elektrické energie.

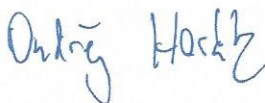
**Na základě uvedeného si Vás dovoluujeme požádat o součinnost při informování Vašich obyvatel zveřejněním přiloženého oznámení na úřední desce, internetových stránkách a případně i dalším způsobem v místě obvyklým.**

Přerušení dodávky elektrické energie je nutné z důvodu plánovaných prací na distribuční soustavě, které jsou nezbytné pro zajištění bezpečných a spolehlivých dodávek elektřiny.

Zasílání oznámení o plánovaných odstávkách e-mailem nebo SMS si může sjednat každý zákazník ke svému odběrnému místu jednoduše a zdarma na [www.cezdistribuce.cz/sluzba](http://www.cezdistribuce.cz/sluzba), popř. jsou tyto informace k dispozici také na [www.cezdistribuce.cz/odstavky](http://www.cezdistribuce.cz/odstavky), a to vždy nejpozději 15 dnů před konáním odstávky.

Děkujeme Vám za spolupráci a zveřejnění přiložených podkladů Vašim obyvatelům.

S pozdravem



Mgr. Ondřej Horák  
Vedoucí odboru Obsluha pro veřejný sektor  
ČEZ Distribuce, a. s.

dne **20. 5. 2021** od **8:00** do **16:00** hodin

**Plánovaná odstávka zahrnuje tyto lokality:****Horní Slavkov (okres Sokolov)**

č. p. 1007

Hasičská: č. p. 1017

Na Dole: č. p. 484, 585, 684

kat. území **Horní Slavkov** (kód **644056**): parcelní č. 937, 3482/25**Krásno (okres Sokolov)**

č. p. 501

Cínová: č. p. 385, 398, 408, 410, 435, 445, 463, 464, 466, 475, 476, 479, 494, 502, 503, 554

Hájenky: č. p. 499

Hlavní: č. p. 45, 80, 81, 82, 83, 92, 120, 123, 129, 376, 386, 392, 399, 409, 418, 419, 420, 430, 465, 481, 489, 490, 492, 493, 495, 498, 574; č. ev. 10, 14

Kladenská: č. p. 138, 142, 146, 147, 148, 149, 151, 155, 157, 159, 167, 174, 188, 197, 198, 200, 204, 206, 209, 210, 213, 214, 216, 218, 221, 223, 236, 237, 239, 240, 243, 251, 407, 522, 523, 524, 525, 527, 529, 530, 531, 533, 534, 536, 550, 551, 566, 571, 572, 573, 580

Lesní: č. p. 21, 272, 289, 301, 303, 307, 333, 427, 431, 447, 468, 470, 484, 496, 532, 561, 562, 565, 567, 568, 576; č. ev. 13

Mírová: č. p. 31, 32, 39, 46, 48, 51, 65, 67, 68, 69, 77, 79, 220, 374, 537-547, 552; č. ev. 1, 3

Na Pile: č. p. 343, 412, 439

Náměstí: č. p. 8, 11, 13, 103, 104, 105, 106, 108-113, 116, 117, 473, 553

náměstí Sv. Trojice: č. p. 264, 265, 267, 268, 270, 271, 309-315, 318

Radniční: č. p. 1-6, 100, 101, 102, 262, 320, 321, 391, 487, 497, 520, 578; č. ev. 43

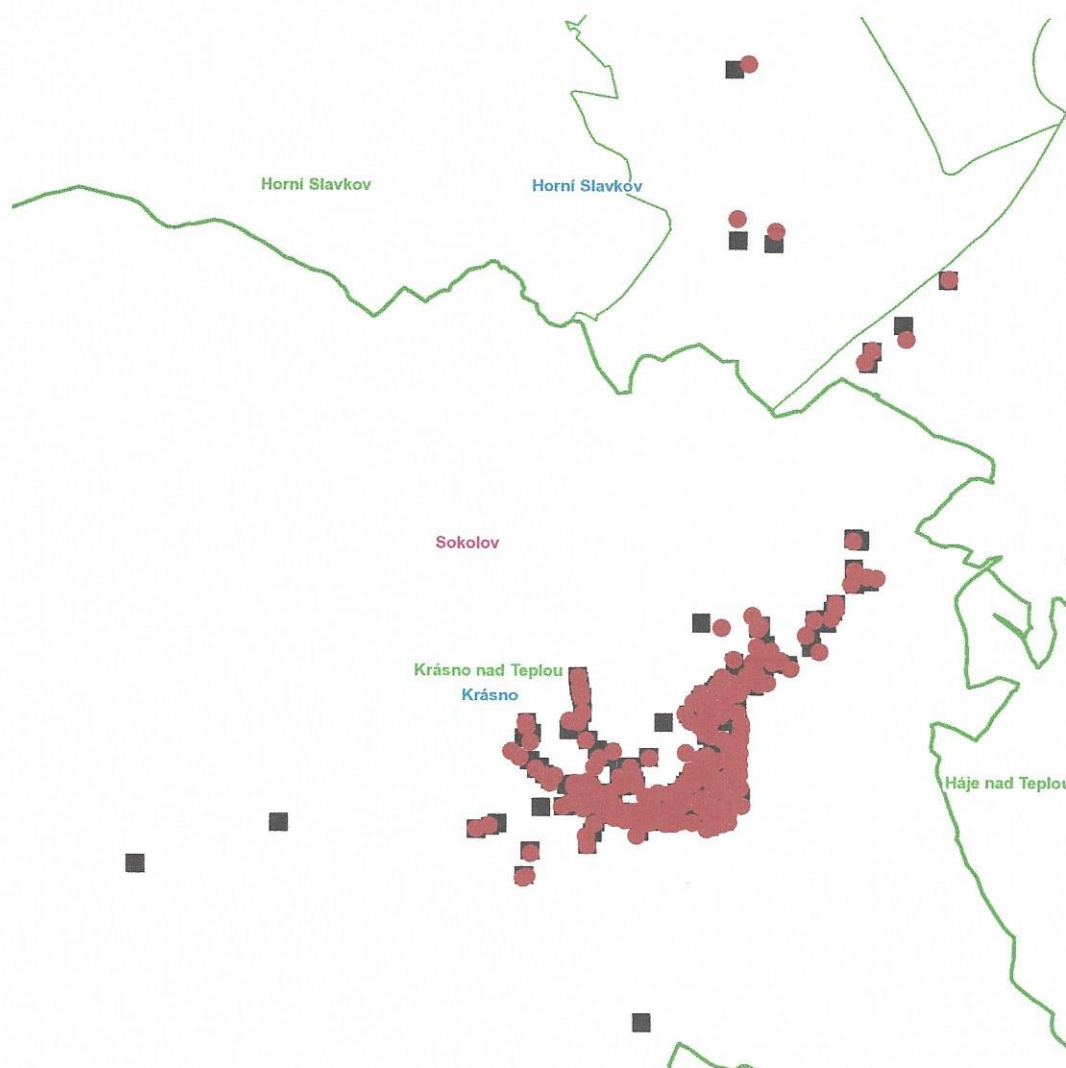
kat. území **Krásno nad Teplou** (kód **673811**): parcelní č. 308/1, 707, 1263/1, 1332/24, 1596/34, 3050/9**UPOZORNĚNÍ**

**Dotčené zařízení distribuční soustavy je nutné i v době odstávky považovat za zařízení pod napětím**, a proto vás žádáme o dodržení všech zásad bezpečnosti a provedení opatření potřebných k zamezení případných škod na zdraví a majetku. | Provozovatelé výroben elektřiny jsou povinni zajistit přerušeni dodávky elektřiny z výroby do vypnutého úseku distribuční soustavy.

**NEJDE VÁM ELEKTRINA...**

**TIP:** Registrujte se zdarma na [www.cezdistribuce.cz/sluzba](http://www.cezdistribuce.cz/sluzba) a informace o odstávkách elektřiny budete dostávat e-mailem nebo SMS. U poruch zasíláme SMS s předpokládanou dobou obnovení dodávek. | Aktuální stav dodávek elektřiny na konkrétní adrese zjistíte snadno, rychle a bez registrace na portále **Bez Šťávy** ([www.bezstavy.cz](http://www.bezstavy.cz)).

dne **20. 5. 2021** od **8:00** do **16:00** hodin



## Orientační mapový podklad odstávkou dotčených lokalit

### VYSVĚTLIVKY

- – adresy dotčené odstávkou elektřiny
- – místa připojení k elektrické síti dotčená odstávkou

### INFORMACE ZASLÁNA

IDDS: pm6bqn3 (Město Horní Slavkov)

IDDS: 36ab6py (Město Krásno)