

dne **20. 6. 2024** od **8:00** do **18:00** hodin

**Plánovaná odstávka zahrnuje tyto lokality:****Horní Slavkov (okres Sokolov)**

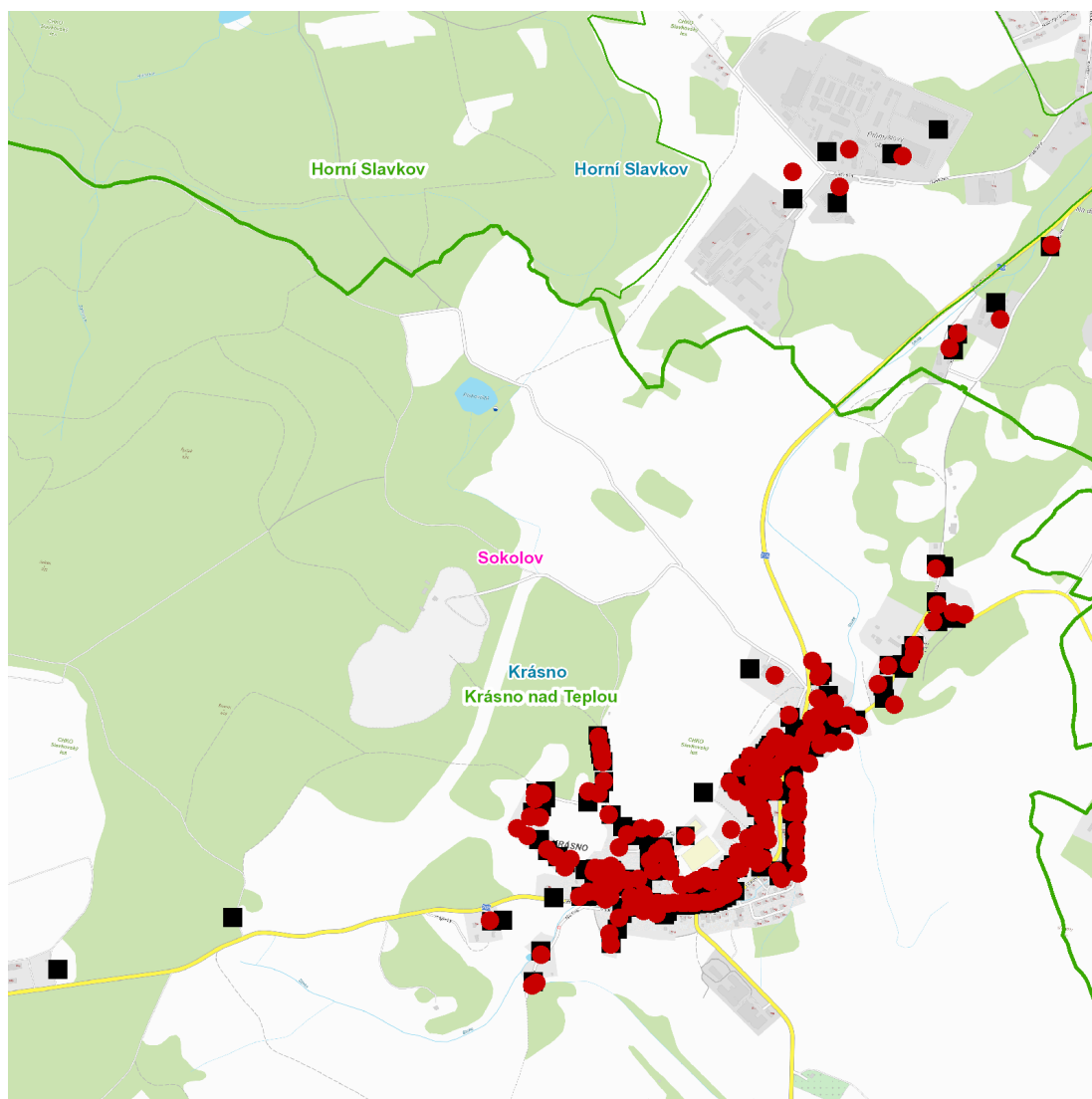
č. p. 1007

**Hasičská:** č. p. 785, 1017**Na Dole:** č. p. 484, 585, 684kat. území **Horní Slavkov** (kód **644056**): **parcelní č.** ST.1340/1, 2067/8, 3482/25**Krásno (okres Sokolov)****Cínová:** č. p. 385, 398, 408, 410, 435, 445, 463, 464, 466, 475, 476, 479, 494, 502, 503, 554**Hájenky:** č. p. 499**Hlavní:** č. p. 80, 81, 82, 83, 92, 129, 376, 386, 399, 409, 430, 465, 489, 490, 492, 498, 574; **č. ev.** 5, 10, 14**Kladenská:** č. p. 138, 142, 146, 147, 148, 149, 151, 155, 157, 159, 167, 174, 188, 197, 198, 200, 204, 206, 209, 210, 213, 214, 216, 218, 221, 223, 236, 237, 239, 240, 251, 407, 522, 523, 524, 525, 527, 529, 530, 531, 533, 534, 536, 550, 551, 555, 566, 571, 572, 573, 580, 592**Lesní:** č. p. 21, 272, 289, 301, 303, 307, 333, 427, 431, 447, 468, 470, 484, 496, 532, 561, 562, 565, 567, 568, 576, 584; **č. ev.** 13**Mírová:** č. p. 39, 46, 48, 51, 65, 67, 68, 69, 77, 79, 552; **č. ev.** 1, 3**Na Pile:** č. p. 343, 412, 439**Náměstí:** č. p. 103, 104, 105, 106, 108-113, 473**náměstí Sv. Trojice:** č. p. 264, 265, 267, 268, 270, 271, 309-315**Radniční:** č. p. 1, 2, 3, 100, 101, 102, 262, 320, 321, 487, 497; **č. ev.** 43kat. území **Krásno nad Teplou** (kód **673811**): **parcelní č.** 16/2, 137/1, 154/2, 263, 308/1, 385/3, 528, 707, 1263/1, 1332/12, 1596/34, 3050/9, 3059/1**UPOZORNĚNÍ**

**Dotčené zařízení distribuční soustavy je nutné i v době odstávky považovat za zařízení pod napětím**, a proto vás žádáme o dodržení všech zásad bezpečnosti a provedení opatření potřebných k zamezení případných škod na zdraví a majetku. | Provozovatelé výroben elektřiny jsou povinni zajistit přerušeni dodávky elektřiny z výroby do vypnutého úseku distribuční soustavy.

**NEJDE VÁM ELEKTŘINA...**

**TIP:** Registrujte se zdarma na [www.cezdistribuce.cz/sluzba](http://www.cezdistribuce.cz/sluzba) a informace o odstávkách elektřiny budete dostávat e-mailem nebo SMS. U poruch zasíláme SMS s předpokládanou dobou obnovení dodávek. | Aktuální stav dodávek elektřiny na konkrétní adrese zjistíte snadno, rychle a bez registrace na portále **Bez Štávy** ([www.bezstavy.cz](http://www.bezstavy.cz)).

**dne 20. 6. 2024 od 8:00 do 18:00 hodin****Orientační mapový podklad odstávkou dotčených lokalit****VYSVĚTLIVKY**

- – adresy dotčené odstávkou elektřiny
- – místa připojení k elektrické síti dotčená odstávkou

**INFORMACE ZASLÁNA**

IDDS: pm6bqn3 (Město Horní Slavkov)

IDDS: 36ab6py (Město Krásno)